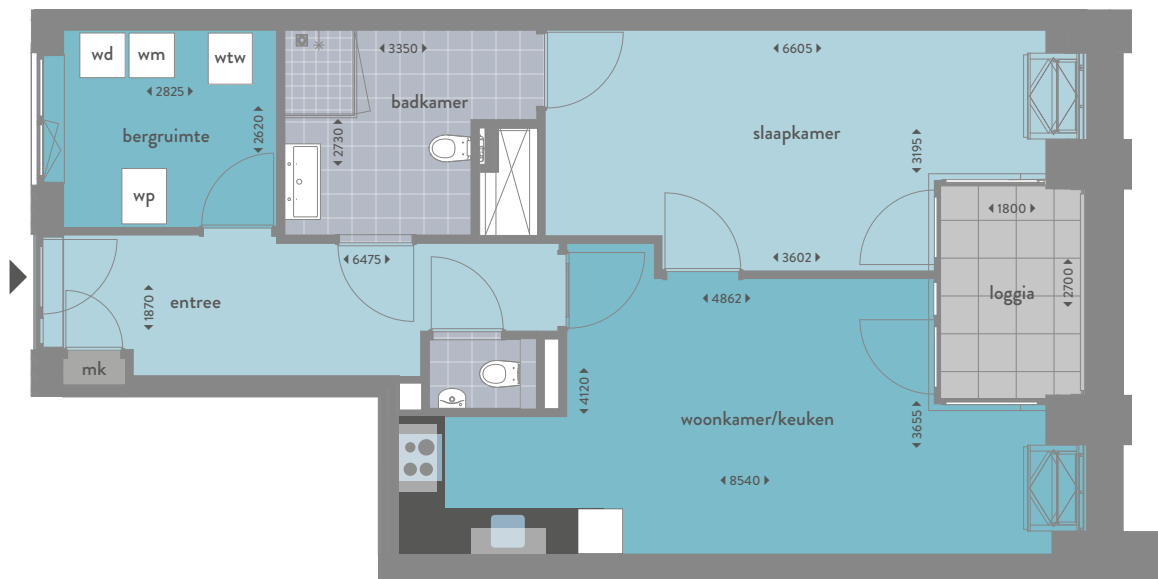



Woonkamer met open keuken en toegang tot slaapkamer en loggia • Keuken in hoekopstelling voorzien van zwart composiet blad en inbouwapparatuur: inductiekookplaat, afzuigkap, vaatwasser, combimagnetron en koelvriescombinatie • Ruime bergruimte met opstelplaats voor wasmachine en droger • Badkamer voorzien van douche met glazen douchedeur, dubbele wastafel en toilet • Apart tweede toilet • Slaapkamer met toegang tot en-suite badkamer en loggia • Loggia op het zuidwesten



-  = Dakraam, klein deel van de woning valt onder schuin dak.
- MK = Meterkast
- WM = Opstelplaats wasmachine
- WD = Opstelplaats wasdroger
- WTW = Warmte terug winning
- WP = Warmtepomp